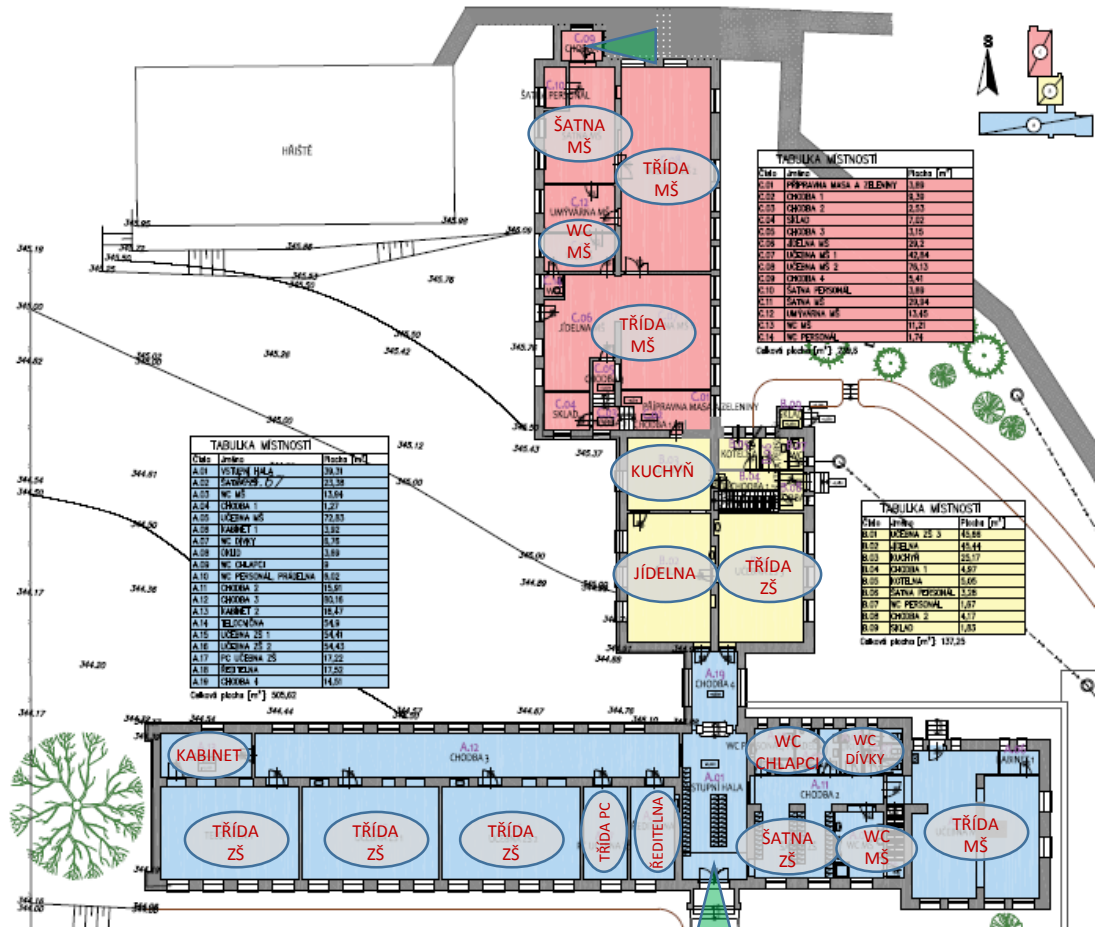


# PŘÍSTAVBA ZŠ a MŠ Čisovice

NYNÍ:



## ZÁKLADNÍ ŠKOLA

Tři kmenové třídy, jedna malá počítačová učebna, malá tělocvična, společné šatny na chodbách, sociální zázemí, ředitelna, kabinet

## MATEŘSKÁ ŠKOLA

Tři třídy, šatny, sociální zázemí

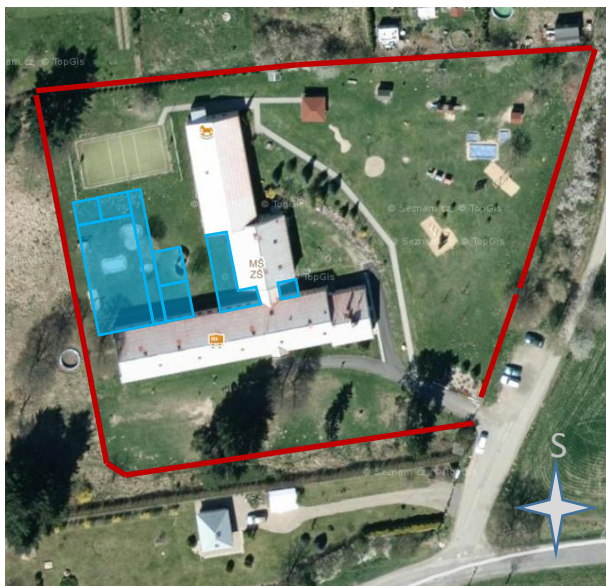
## SPOLEČNÉ

Jídelna, kuchyně, sklad, kotelna

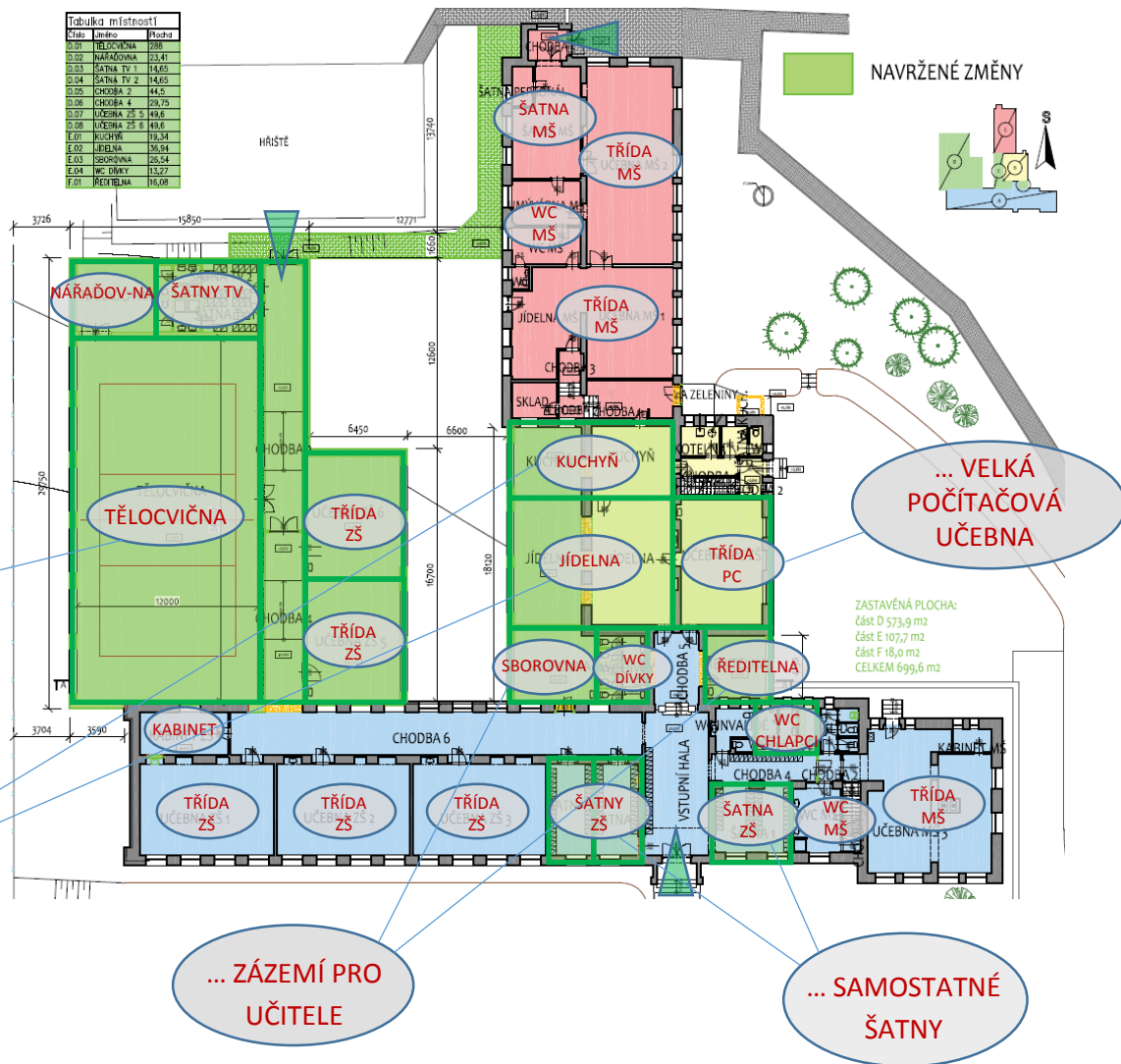
Venkovní hřiště

# PŘÍSTAVBA ZŠ a MŠ Čisovice

## PŘÍSTAVBA:

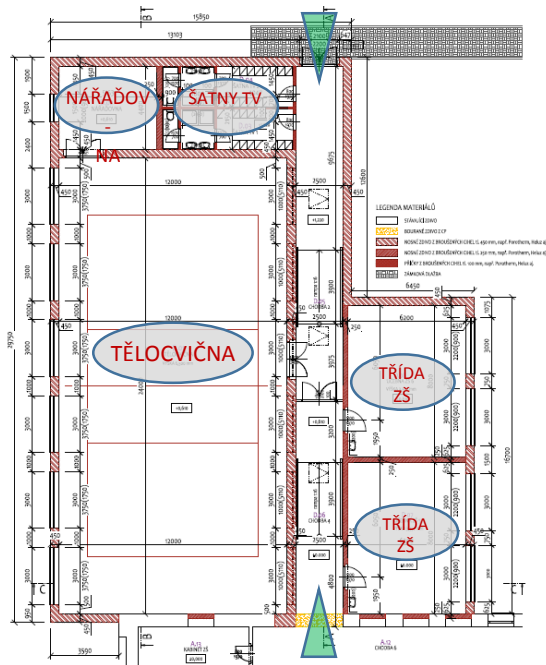


Tabulka místností		
Sto	Číslo	Plocha
D.01	TĚLOCVIČNA	288
D.02	NÁRAĐOVNA	23,41
D.03	ŠATNA TV 1	14,65
D.04	ŠATNA TV 2	14,65
D.05	CHODBA 2	44,5
D.06	CHODBA 4	29,75
D.07	LOŽEJNA ZŠ 5	49,6
D.08	LOŽEJNA ZŠ 6	49,6
E.01	KUCHYŇ	19,34
E.02	JÍDELNA	36,84
E.03	SBOROVNA	26,54
F.04	WC DÍVKY	13,22
F.01	ŘEDITELNA	16,08

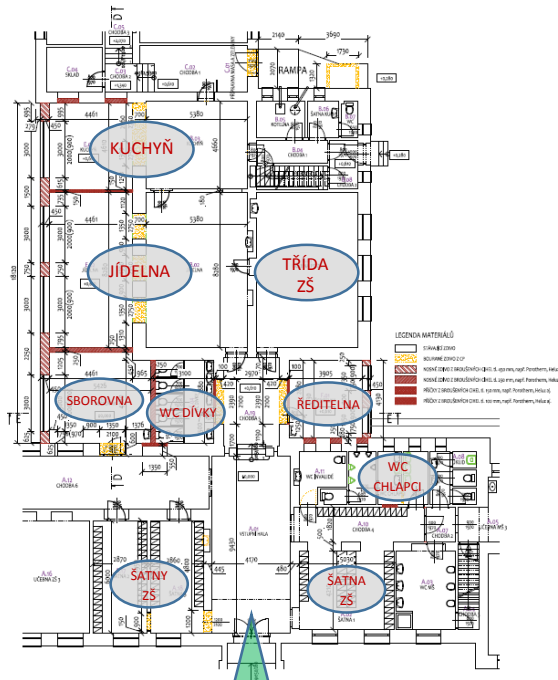


# PŘÍSTAVBA ZŠ a MŠ Čisovice

## PŘÍSTAVBA TĚLOCVIČNY A TŘÍD ZŠ:



## PŘÍSTAVBA JÍDELNY, KUCHYŇ, SBOROVNY A ŘEDITELNY:



## POHLEDY A ŘEZY:

